

IMMANUEL SENIORENZENTRUM  
KLÄRE WEIST



IMMANUEL  
DIAKONIE

Vollstationäre Pflege  
Tagespflege  
Betreutes Wohnen  
Ambulante Pflege



## Vollstationäre Pflege

Das Immanuel Seniorenzentrum Kläre Weist bietet ein gemütliches Zuhause für 34 Bewohnerinnen und Bewohner in Einzelzimmern. Qualifiziertes Pflegepersonal steht Ihnen für Pflege und Betreuung zur Verfügung. Ein parkähnlicher Garten in einer wald- und seenreichen Umgebung bietet eine ruhige und entspannte Wohnqualität. Freizeit- und Kulturprogramme wie Ausflüge, Reisen, Spaziergänge, Theaterbesuche, Musikveranstaltungen und Vorträge bereichern den Alltag.

Die hauseigene Küche sorgt täglich für frisches, senioren-gerechtes Essen. Wunschesen und Diäten werden beachtet. Serviceanbieter wie Friseur, Sanitätshäuser, Optiker und Therapeuten versorgen bzw. behandeln unsere Bewohner im Haus. Ein Fahrdienst zu unterschiedlichen Zielen kann organisiert werden. Die medizinische Betreuung wird durch Ihren Allgemeinarzt sowie ggf. Fachärzte gesichert.

### **Voraussetzungen für eine Aufnahme**

- Genehmigung der stationären Pflegeleistung seitens der Pflegeversicherung
- Kostenklärung für den Eigenanteil, Beihilfe möglich

Gerne stehen wir für Vorgespräche, Anmeldungen und Beratungen bereit. Besichtigungen sind jederzeit möglich, alle Interessierten sind uns sehr willkommen.



## Tagespflege

Wollen oder können Sie Ihren Tag nicht mehr allein gestalten, bietet die Tagespflege im Seniorenzentrum Kläre Weist Hilfe an.

Geschultes Fachpersonal strukturiert und begleitet Ihren Tagesablauf. Sie werden in der Zeit von 7.00 bis 16.00 Uhr rundum betreut und pflegerisch versorgt. Wir haben einen Hol- und Bringedienst.

Die hauseigene Küche sorgt für Ihr leibliches Wohl, berücksichtigt Ihre Wünsche und Diätvorschriften.

Ihr vertrauter Hausarzt und verschiedene Anbieter wie Friseur, Fußpfleger, Physiotherapeuten, Optiker sowie Sanitätshäuser können Sie in unserer Tagespflegeeinrichtung versorgen.

### Voraussetzungen für Ihren Aufenthalt

- Kostenklärung
- Transportfähigkeit

## Betreutes Wohnen

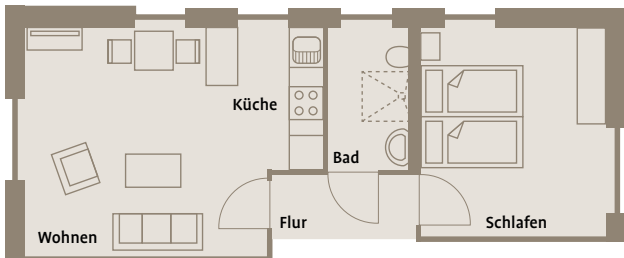
Für Menschen, die eine eigene Wohnung in Verbindung mit höchstmöglicher Sicherheit wünschen, bieten wir das Betreute Wohnen an:

- In sich abgeschlossene Einraum- und Zweiraum-Wohnungen mit einer Wohnfläche zwischen 34,43 bis 59,45 m<sup>2</sup>
- Notrufanlage in der Wohnung
- Die Teilnahme an allen Angeboten des Hauses, wie Essensversorgung, Fahrdienst, kulturelle Aktivitäten etc., sind möglich.

## Exemplarische Grundrisse im Betreuten Wohnen

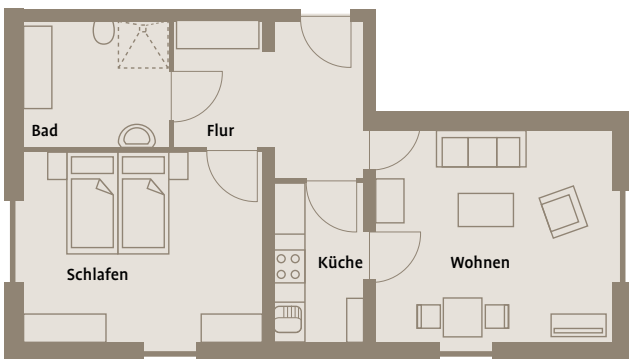
### 2-Raumwohnung mit 49,29 m<sup>2</sup>

(mit Wohnzimmer, Schlafzimmer, amerikanischer Küche, Flur und Bad)



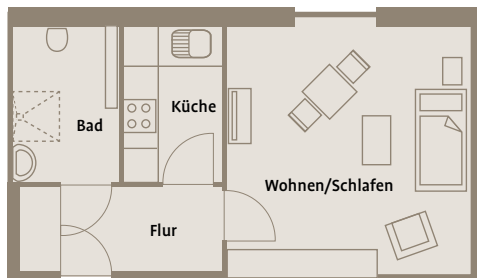
### 2-Raumwohnung mit 59,45 m<sup>2</sup>

(mit Wohnzimmer, Schlafzimmer, Küche, Flur und Bad)



### 1-Raumwohnung mit 37,03 m<sup>2</sup>

(mit Wohn-/Schlafzimmer, Küche, Flur und Bad)





## Ambulante Pflege

Die Angebote der ambulanten Pflege werden von unserem erfahrenen mobilen Pflegepersonal über unsere **Immanuel Diakonie Sozialstation** in unserer benachbarten Einrichtung **Immanuel Haus am Kalksee** organisiert.

### Leistungen für Sie

- Behandlungspflege nach ärztlicher Anordnung
- Grundpflege (Hilfestellung in den Bereichen Körperpflege, Bewegung, Nahrungsaufnahme)
- Hauswirtschaftliche Versorgung
- 24 h Rufbereitschaft
- Private Pflegeleistungen nach Wunsch
- Beratungsbesuche nach §37 und §45 SGB XI
- Betreuungs- und Entlastungsangebote nach SGB XI

## Ihre Ansprechpartnerinnen

Für weitere Fragen stehen Ihnen zur Verfügung:

### **Vollstationäre Pflege · Betreutes Wohnen**

Wasserstraße 8-9

15370 Petershagen

Tel. (03 34 39) 71 69

Fax (03 34 39) 1 53 97

Anja Arnoldt, Heimleitung

a.arnoldt@immanuel.de

Gabriela Gieser, Pflegedienstleitung

g.gieser@immanuel.de

### **Tagespflege**

Wiesenstraße 23

15370 Petershagen

*(im gleichen Gebäude wie die vollstationäre Pflege)*

Tel. (03 34 39) 1 53 98

Fax (03 34 39) 1 53 97

Gabriela Gieser, Pflegedienstleitung

g.gieser@immanuel.de

Elzbieta Rösler, diensthabende Pflegefachkraft der Tagespflege

e.roesler@immanuel.de

### **Immanuel Diakonie Sozialstation**

im Immanuel Haus am Kalksee

Seestraße 15

15562 Rüdersdorf bei Berlin

Doreen Teske, Pflegedienstleitung

Tel. (03 36 38) 8 93 410

Fax (03 36 38) 8 93 199

d.teske@immanuel.de



IMMANUEL  
DIAKONIE

## **Immanuel Seniorenzentrum Kläre Weist**

Vollstationäre Pflege

Tagesspflege

Betreutes Wohnen

Ambulante Pflege (*über Immanuel Haus  
am Kalksee*)

Wasserstraße 8-9

Wiesenstraße 23 (Tagesspflege)

15370 Petershagen

Tel. (03 34 39) 71 69

Tel. (03 34 39) 1 53 98 (Tagesspflege)

Fax (03 34 39) 1 53 97

[petershagen@immanuel.de](mailto:petershagen@immanuel.de)

[www.petershagen.immanuel.de](http://www.petershagen.immanuel.de)

## **Gesellschaft**

Immanuel-Miteinander Leben GmbH

Am Kleinen Wannsee 5A

14109 Berlin

Tel. (0 30) 8 05 05-728

Fax (0 30) 8 05 05-729

[miteinanderleben@immanuel.de](mailto:miteinanderleben@immanuel.de)

[www.miteinanderleben.immanuel.de](http://www.miteinanderleben.immanuel.de)

**DEM LEBEN ZULIEBE.**